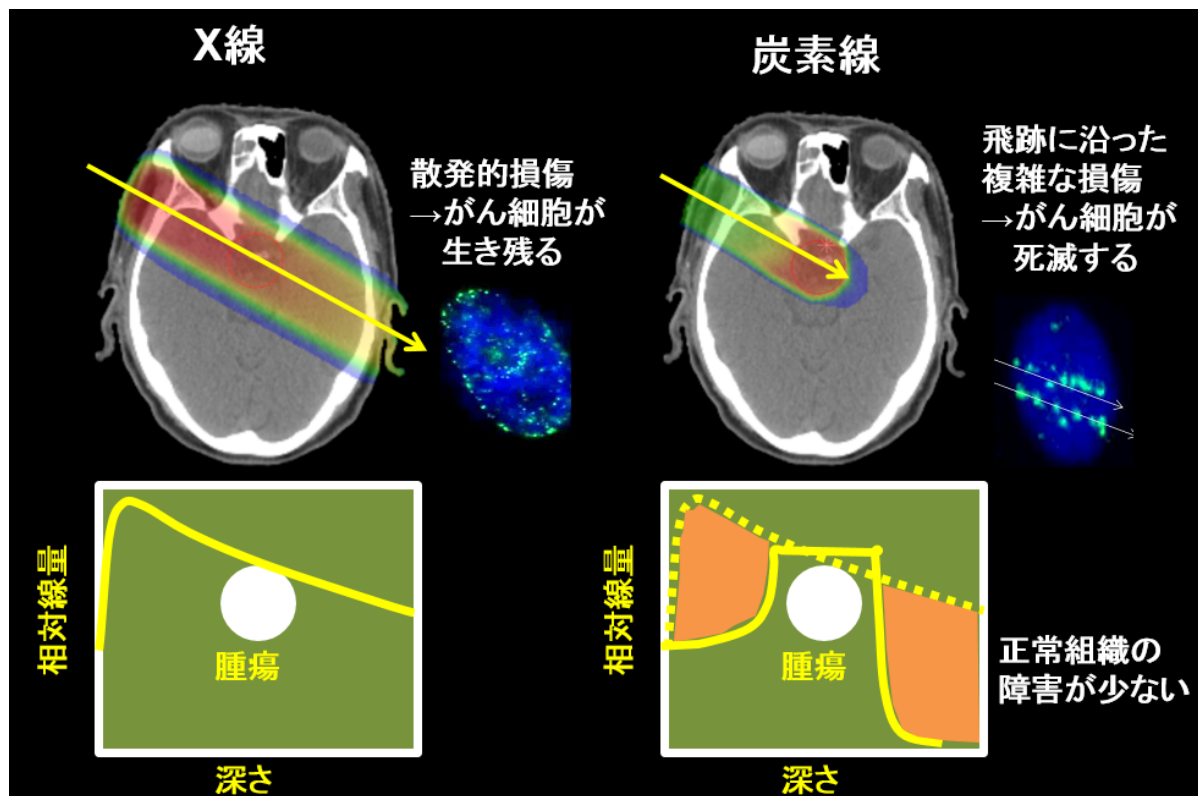




最大の特徴

- ・大学として国内唯一の施設(世界でも2番目の大学附属施設)
- ・欧米やアジアからの海外研究者、大学院生と交流が盛ん
- ・画期的ながん治療法として将来性がある



本学では、X線はもとより炭素線を用いた放射線治療を行っている。本講座では、重粒子線およびX線治療の高度化研究、信頼性向上研究等を通して放射線治療の信頼性確保に不可欠な医学物理分野の研究者の育成を目指している。また、培養細胞や動物を用いてX線または重粒子線の放射線照射実験を行い、細胞レベルや生体内に誘発される様々な現象を解明し、より高度で効果的な治療を目指して研究を行っている。これらの研究に精通した放射線治療に関する生物研究者の育成もこの講座の重要な目的である。

事前申込希望

連絡先: 群馬大学重粒子線医学研究センター 教授 高橋昭久

昭和キャンパス医学部プロジェクト棟4F MP4-5

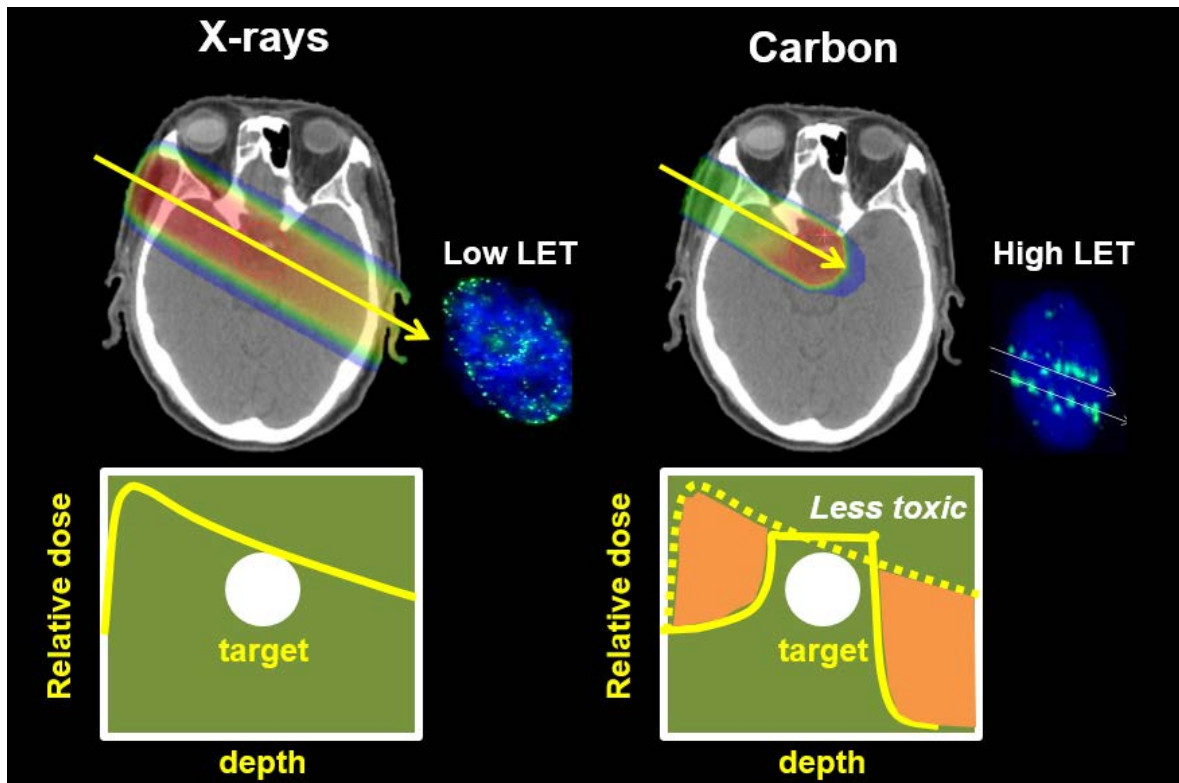
Tel, 027-220-7917; Fax, 027-220-7919 E-mail, a-takahashi@gunma-u.ac.jp

<http://heavy-ion.showa.gunma-u.ac.jp/>



The greatest features

- The only heavy-ion irradiation facility of University in Japan
- Plenty of interactions with overseas researchers
- Prospect as an epoch-making cancer treatment



Our university provides radiation therapy using carbon ion beams in addition to x-rays. In this course, we aim to nurture researchers in the field of **medical physics** who are indispensable for ensuring the reliability of radiation therapy through sophisticated research and credible study of heavy ion and x-ray radiotherapies. To improve radiation therapy, we carry out *in vitro* and *in vivo* experiments regarding a variety of radiation-induced biological phenomena. Another important purpose of this course is to increase the expertise of those **radiobiology** specialists involved in radiation therapy.



Please contact us in advance if you wish to visit.

Contact: Akihisa TAKAHASHI, Ph.D. (Professor)

Gunma University Heavy Ion Medical Center, MP4-5, Project Building 4F,
3-39-22 Showa-machi, Maebashi, Gunma 371-8511, JAPAN

Tel: +81-27-220-7917; Fax: +81-27-220-7919

E-mail: a-takahashi@gunma-u.ac.jp

<http://heavy-ion.showa.gunma-u.ac.jp/en/index.php>