

# 群馬大学 生体調節研究所

## 代謝シグナル解析分野

(教授:北村忠弘)



現在、日本には**糖尿病患者さんが900万人**、**肥満の人は2300万人**おり、今後も増加の一途です。

### 研究内容

1、**視床下部**において食欲とエネルギー代謝が制御されるメカニズムを、疾患モデル動物を用いて分子レベルで解析し、中枢性のエネルギー制御機構を解明する。

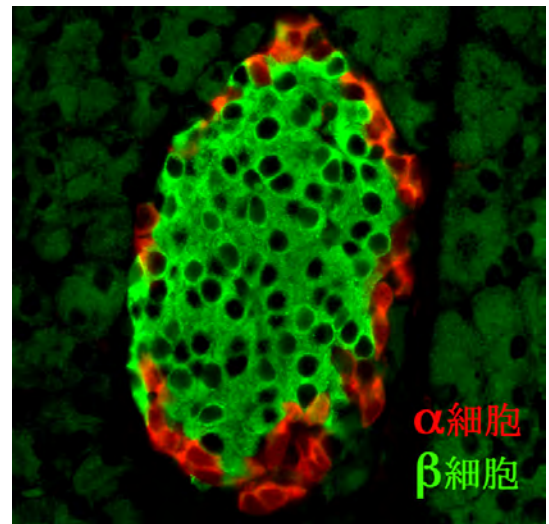
2、**膵β細胞**の分化、増殖、新生のメカニズムを、遺伝子改変動物を用いて明らかにし、β細胞の障害を伴って発症する2型糖尿病の新しい治療戦略に役立てる。

3、**膵α細胞**の調節メカニズムを、α細胞特異的遺伝子改変動物を用いて明らかにし、2型糖尿病でグルカゴン分泌抑制が障害される理由を解明し、新しい作用機序の糖尿病薬開発に結びつける。

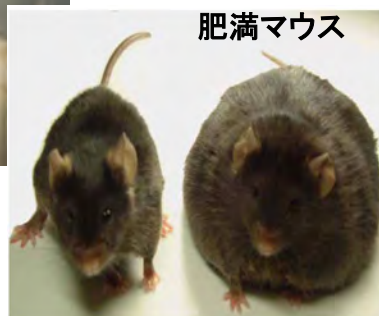
4、**寿命と代謝**を制御する共通の分子機構を解明し、メタボリック症候群の予防や治療に役立てる。

5、**肝臓**における糖、脂質代謝の分子メカニズムを解明し、糖尿病、高脂血症、脂肪肝といった代謝疾患の成因や病態を明らかにする。

これらの研究を通して、**メタボリック症候群(特に糖尿病と肥満)**に対する新しい治療法、および予防法の開発を目指しています。



ラボ見学: 随時OKです



連絡先: 北村忠弘 e-mail: [kitamura@gunma-u.ac.jp](mailto:kitamura@gunma-u.ac.jp)  
電話: 027-220-8845